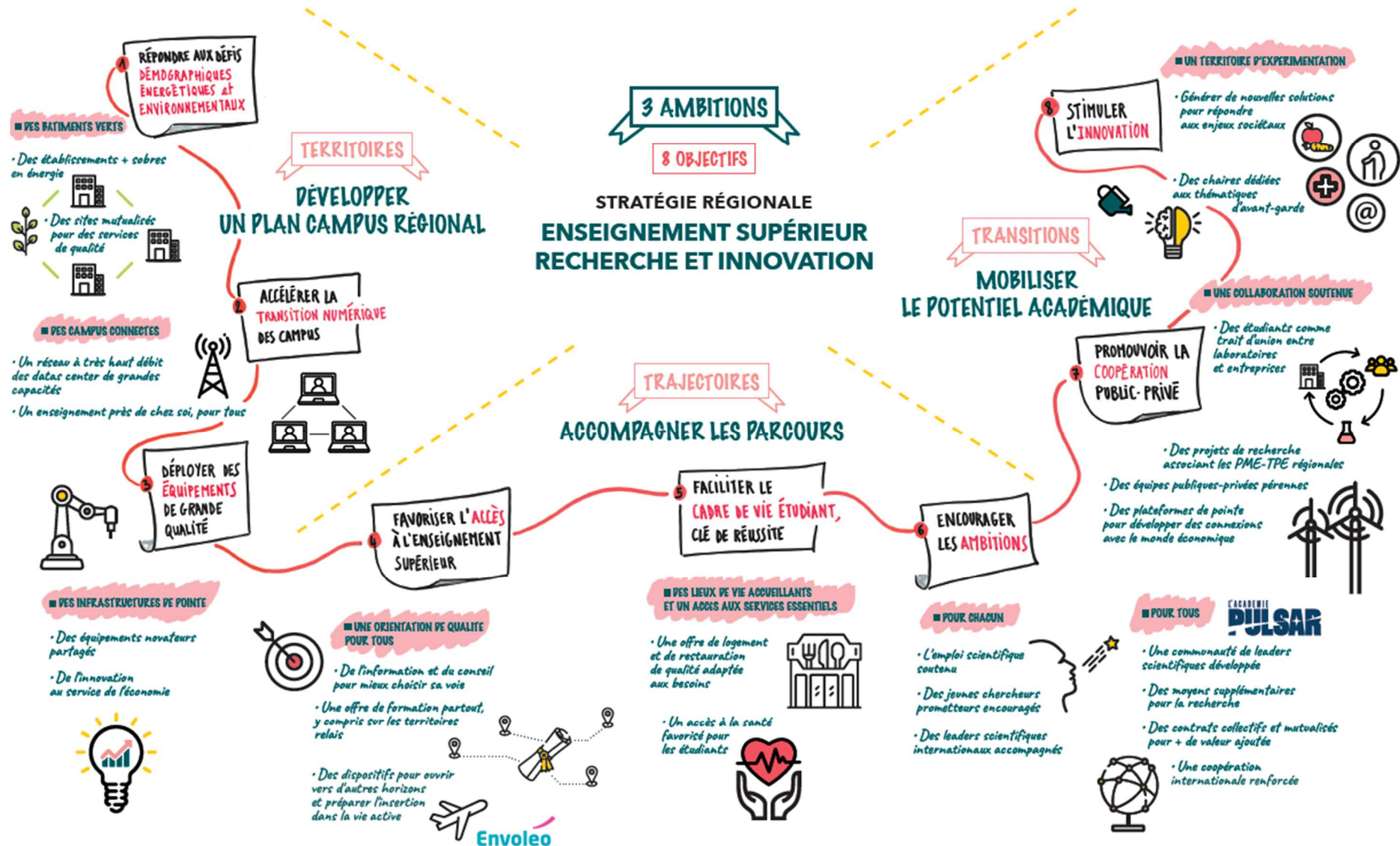




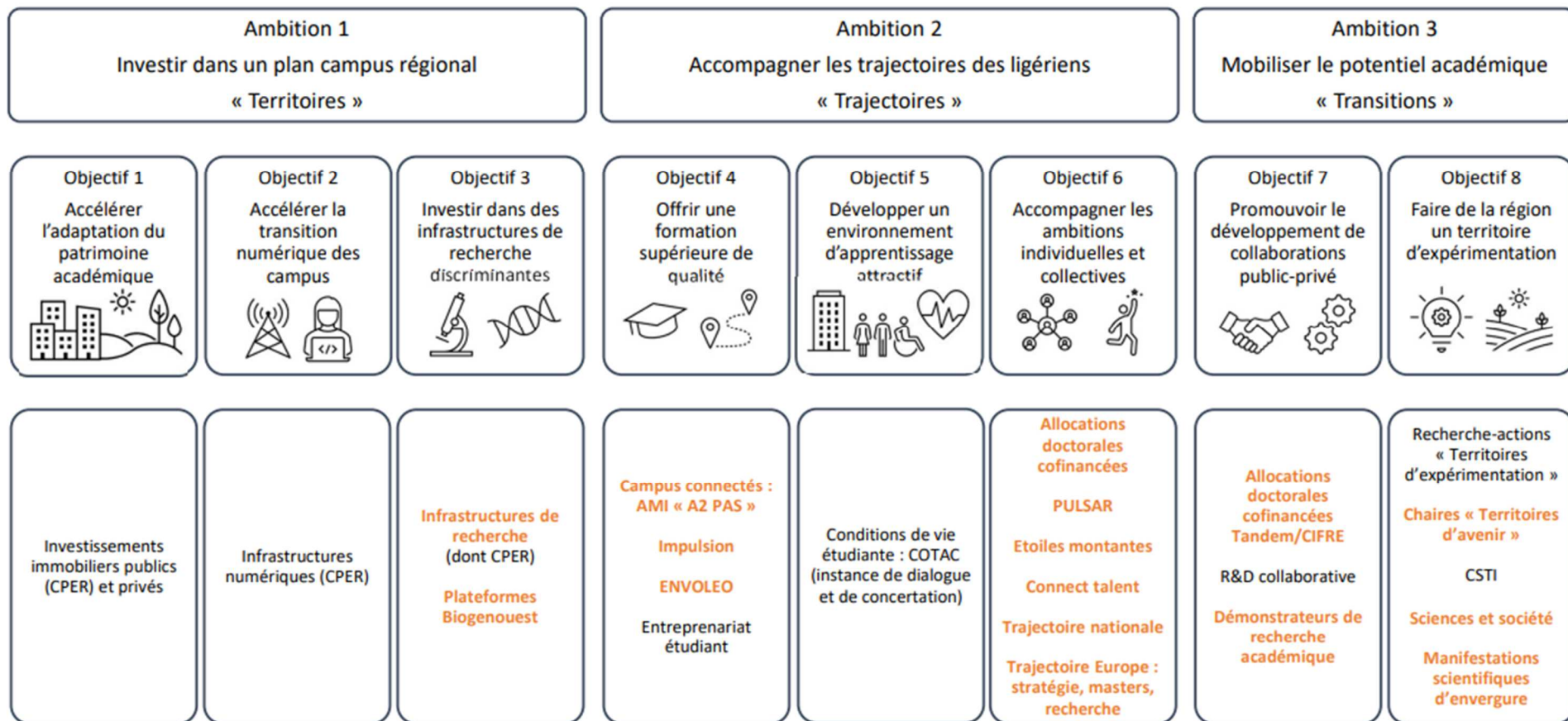
**CALENDRIER DES DISPOSITIFS DE SOUTIEN REGIONAL  
ENSEIGNEMENT SUPERIEUR, RECHERCHE ET INNOVATION (ESRI)**

**ANNEE 2024**

## CARTOGRAPHIE DES DISPOSITIFS REGIONAUX



Le soutien régional à l'Enseignement Supérieur, à la Recherche et à l'Innovation



Les dispositifs mentionnés dans le calendrier sont matérialisés en orangé gras

CALENDRIER DES DISPOSITIFS RÉGIONAUX ENSEIGNEMENT SUPÉRIEUR, RECHERCHE & INNOVATION (ESRI) - ANNEE 2024

AMBITIONS	DISPOSITIFS	DATE D'OUVERTURE DU DÉPÔT DES DOSSIERS	DATE LIMITE DE DÉPÔT DES DOSSIERS	DATE DE DÉCISION DE LA COMMISSION PERMANENTE
1 - TERRITOIRES	<b>Soutien aux infrastructures de recherche</b> <a href="#">Lien vers dispositif</a>	Lundi 15 avril	Vendredi 17 mai	NOVEMBRE 2024
	<b>Soutien aux plateformes du réseau Biogenouest</b> <a href="#">Lien vers le site du réseau</a>	Ouverture de la campagne par Biogenouest : Mercredi 06 février 2023	Soumission finale des demandes de financements Régions : 9 juin 2023 à midi Application de la politique régionale et sélection : 5 octobre 2023 Validation des demandes budgétaires Régions par le Conseil de groupement : 29 novembre 2023	FEVRIER 2024
2 - TRAJECTOIRES	<b>Allocations doctorales cofinancées</b> <a href="#">Lien vers le dispositif</a> Pour le volet thèse tandem : <a href="#">lien vers la vidéo illustrative</a>	Lundi 11 mars	Vendredi 12 avril	JUILLET 2024
	<b>PULSAR</b> <a href="#">Lien vers le dispositif</a>	Jeudi 7 décembre 2023	Vendredi 19 janvier	MAI 2024
	<b>Etoiles Montantes</b> <a href="#">Lien vers le dispositif</a>	Lundi 22 avril	Vendredi 24 mai	NOVEMBRE 2024
	<b>CONNECT TALENT</b> <a href="#">Lien vers le dispositif</a>	Ouvert en continu	<i>Deux relèves annuelles :</i> Vendredi 29 mars Vendredi 27 septembre	NOVEMBRE 2024 MAI 2025

	<p><b>Campus Connectés « A 2 PAS »</b> <a href="#">Lien vers le dispositif</a></p>	Ouvert en continu	Ouvert en continu	JUILLET 2024 NOVEMBRE 2024
	<p><b>Trajectoire Nationale de la recherche ligérienne</b> <a href="#">Lien vers le dispositif</a></p>	Suivant publication des résultats des appels auxquels s'adosse le règlement d'intervention.	<i>Deux relèves annuelles :</i> Vendredi 24 mai Vendredi 15 novembre	SEPTEMBRE 2024 FEVRIER 2025
	<p><b>Trajectoire Europe – Volet Recherche</b> <a href="#">Lien vers le dispositif</a></p>	Suivant publication des résultats des appels Horizon Europe/ERASMUS+ auxquels s'adosse le règlement d'intervention.	<i>Deux relèves annuelles</i> Vendredi 24 mai Vendredi 15 décembre	SEPTEMBRE 2024 AVRIL 2025
	<p><b>Trajectoire Europe Soutien au développement de masters européens et internationaux</b> <a href="#">Lien vers le dispositif</a></p>	Ouvert en continu	<i>Trois relèves annuelles</i> Jeudi 1 <sup>er</sup> février Lundi 29 avril Lundi 3 juin	MAI 2024 SEPTEMBRE 2024 NOVEMBRE 2024
	<p><b>Trajectoire Europe Soutien à l'élaboration d'une stratégie européenne/internationale</b> <a href="#">Lien vers le dispositif</a></p>	Ouvert en continu	<i>Trois relèves annuelles</i> Jeudi 1 <sup>er</sup> février Lundi 29 avril Lundi 3 juin	MAI 2024 SEPTEMBRE 2024 NOVEMBRE 2024

<b>3 - TRANSITIONS</b>	<b>Dispositif « Impulsion » - Soutien aux associations étudiantes</b> <a href="#">Lien vers le dispositif</a>	Ouvert en continu	Instruction en continu	MAI 2024 SEPTEMBRE 2024 NOVEMBRE 2024
	<b>Dispositif « Envoléo » - Soutien à la mobilité internationale sortante des étudiants</b> <a href="#">Lien vers le dispositif</a>	Ouvert en continu aux établissements partenaires du dispositif (convention)	Instruction en continu	Décision par arrêté de la Présidente
	<b>Sciences et Société</b> <a href="#">Lien vers le dispositif</a>	Jeudi 1 <sup>er</sup> février	Lundi 13 mai	SEPTEMBRE 2024
	<b>Soutien aux manifestations scientifiques</b> <a href="#">Lien vers le dispositif</a>	Ouvert en continu	<i>Deux relèves annuelles :</i> Vendredi 29 mars Vendredi 27 septembre	SEPTEMBRE 2024 FEVRIER 2025
	<b>Chaires régionales d'application</b> <a href="#">Lien vers le dispositif</a>	Ouvert en continu	<i>Deux relèves annuelles :</i> Mardi 2 avril Lundi 30 septembre	SEPTEMBRE 2024 FEVRIER 2025
	<b>Chaire territoire d'avenir</b> <a href="#">Lien vers le dispositif</a>	En deux étapes : AMI (mars-avril), AAP (septembre-octobre)	AMI – vendredi 12 avril Dépôt des projets – vendredi 30 octobre	AVRIL 2025
	<b>Territoire d'expérimentation</b> <i>(pages en construction)</i>	<i>A définir</i>	<i>A définir</i>	<i>A définir</i>
	<b>Démonstrateurs de recherche académique</b> <a href="#">Lien vers le dispositif</a>	Ouvert en continu	<i>Deux relèves annuelles :</i> Mardi 2 janvier Vendredi 14 juin	SEPTEMBRE 2024 NOVEMBRE 2024

(1) Les liens vers le portail régional des aides ainsi que les trames ou documents nécessaires au dépôt des demandes seront communiqués directement sur le site internet de la Région 1 mois environ avant les dates de dépôt. Vous êtes invités à vous y connecter. Il est rappelé que le dépôt sera à opérer par l'établissement bénéficiaire de la subvention.

(2) Les dépôts sont possibles jusqu'à minuit du jour indiqué sur le présent calendrier.